



# STEUERBERATER WEBINAR

Einführung in sevDesk



# Agenda

- **Ihr Start mit sevDesk**
- **Unsere Programme**
  - **Das Steuerberaterportal**
  - **sevDesk**
- **Hilfestellungen**
- **Zusammenfassung**
- **Fragerunde**

# Leitfragen

## Warum sind Sie heute hier?

- Der Klassiker: „Mein Mandant hat mich eingeladen..“
- Informationen über Buchhaltungssoftwares sammeln
- Expertise in sevDesk aufbauen

Wir lassen Sie nicht alleine.



# Unsere Produkte

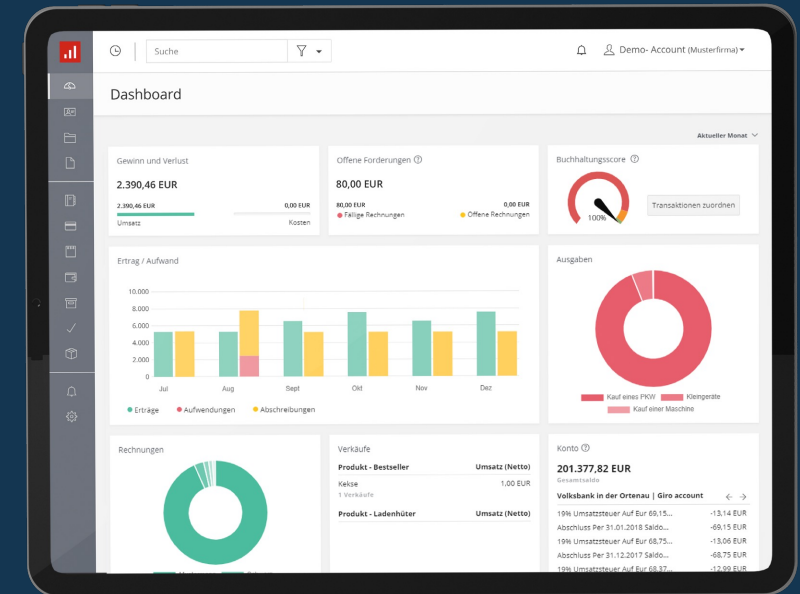
## Das Steuerberaterportal



Ihre Umgebung

Mandanten verwalten & Exportieren

## sevDesk



Umgebung Ihres Mandanten

Rechnungen, Belege & Bankdaten.



sevDesk  
Steuerberaterportal



sevDesk

# Grundeinstellungen

- Steuerliche Einstellungen
- SKR festlegen
- Buchungskonten & Umsatzsteuerregelungen verwalten

Siehe [Einrichtungsservice](#)



Um bestmöglich in sevDesk mit Ihrem Mandanten zu arbeiten, legen Sie die Grundeinstellungen zum Start gemeinsam oder im Steuerberaterportal fest.



# Ausgangsrechnungen

- Unterstützt Kostenstellen
- Unterstützt §13b-Fälle (“Weitere Optionen einblenden“ -> „Umsatzsteuerregelung“)
- Tipp: Erlöse auf explizite Buchungskonten buchen
- Abo-Modelle abbildbar dank „Wiederkehrende Rechnungen“

MEHR OPTIONEN Weitere Optionen ausblenden

<b>Währung</b> EUR	<b>Skonto</b> 0 Tage 0 %
<b>Interne Kontaktperson</b> sevDesk Accountant	<b>Zahlungsmethode</b> Kein Standard
<b>Kostenstelle</b> 	

ZUGFeRD 2 Standard

---

**UMSATZSTEUERREGELUNG** ▾

- Umsatzsteuer ausweisen
- Steuerfreie innergemeinschaftliche Lieferung (Europäische Union)
- Steuerschuldnerschaft des Leistungsempfängers (außerhalb EU, z. B. Schweiz)

[+ Umsatzsteuerregelung erstellen](#)

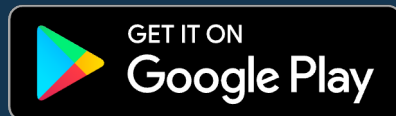
---

**UMSATZSTEUERREGELUNG - OSS** ▾



# Belege

- Auswahl der Konten über „Kategorie“
- Weitere Umsatzsteuerregelungen möglich
- Wiederkehrende Belege (z. B. Miete, Pacht) möglich
- Ausgaben als Anlagen anlegen (z. B. Kauf einer Maschine)
- Automatische Vervollständigung dank OCR-Belegerkennung
- Einscannbar über unsere sevDesk App



# Banking

- Online-Konto hinzufügen
- Virtuelles Verrechnungskonto hinzufügen
- Datenimport-Konto hinzufügen
- Automatische Transaktionszuordnung möglich

Sofern kein Konto in sevDesk angelegt wurde, wird mit dem Fiktiven „Basiskonto“ gearbeitet.



# Auswertungen

- EÜR, GuV
- Mit Klick auf das “?”-Symbol erhalten Sie weitergehende Informationen
- Die UStVA wird über die eigene ELSTER-Schnittstelle an das Finanzamt weitergeleitet

# Export

- Kompatibel mit allen Programmen, welche über eine DATEV-Schnittstelle verfügen
- Datei-Export
- Export über Schnittstellen
  - DATEV Buchungsdienstservice
  - DATEV Rechnungsdatenservice 1.0
  - ADDISON SMART Connect
  - [Wissensdatenbank-Artikel](#) zum Export

Siehe Export-Webinar „Datenübernahme aus sevDesk“.  
- Nächste Termine finden Sie [hier](#)  
- Die Aufzeichnung des letzten Webinars finden Sie [hier](#)



# Ihr sevDesk-Account

**Schritt 1: Kostenlosen Account unter „Testphase starten“ einrichten**

**Schritt 2: Teilen Sie uns Ihre Kundennummer mit**

**Schritt 3: Wir schalten nach einer Plausibilitätsüberprüfung unbegrenzt frei**

**Bitte wählen Sie eine andere E-Mail-Adresse als die E-Mail-Adresse, mit der Sie im Steuerberaterportal registriert sind.**



# Sie haben Fragen? Wir haben Antworten.

Wenn's schnell gehen muss! -> [sevdesk.de/fuer-steuerberater](https://sevdesk.de/fuer-steuerberater)

- [Wissensdatenbank](#)
- [Support-Formular](#)
- [Info-Call](#)

## Erweiterte Hilfestellungen:

- [Kanzlei-Schulungen](#)
- [Digitales Info-Paket](#), [Einrichtungsservice](#)

## Zusätzliche Services:

- [Partnerprogramm](#)
- [Steuerberater Empfehlungsliste](#)

# Zusammenfassung

- sevDesk ist die Lösung für die vorbereitete Buchhaltung von
  - Selbstständigen, Freelancern, Klein- und Kleinstunternehmern
- Mit sevDesk ist es unter anderem möglich
  - Angebote, Rechnungen und Gutschriften zu erstellen
  - Belege zu erfassen
  - Transaktionen via Online-Banking zu managen.
- Der sevDesk-Export kann von allen DATEV-kompatiblen Lösungen eingespielt werden
  - Unterstützt DATEV Buchungsdienstservice und DATEV Rechnungsdienstservice 1.0
  - ADDISON Nutzer dürfen die Daten dank ADDISON SMART Connect direkt einspielen

# Fragerunde





Danke. 



Made with  in Offenburg